

Redefining the
Art of Diamond Creation

Our Vision:



"To be the global leader in precision diamond polishing robotics, transforming the diamond industry with cutting-edge technology and innovation, and setting new standards for brilliance and perfection in every facet of a diamond."

Our Mission:



At Elite Diam tech, our mission is to revolutionize the diamond industry by creating state-of-the-art robotic solutions for precision polishing of diamonds.

We are committed to:

Innovation: Continuously pushing the boundaries of technology to develop robots that deliver flawless and brilliant diamond surfaces, enhancing their beauty and value.

Precision: Striving for perfection in every detail, ensuring that our robots can achieve the most intricate and precise diamond polishing, setting the industry standard for quality.

Sustainability: Developing environmentally responsible solutions that reduce waste, energy consumption & environmental impact while contributing to a more sustainable diamond industry

Customer-Centric : Building strong relationships with our customers, understanding their unique needs, and providing exceptional service and support.

Education: Sharing our knowledge and expertise with the diamond industry, empowering professionals with the skills and tools they need to excel.

Global Impact: Expanding our reach to serve the global diamond market, helping diamond manufacturers and jewelers achieve unmatched brilliance and value in their products.

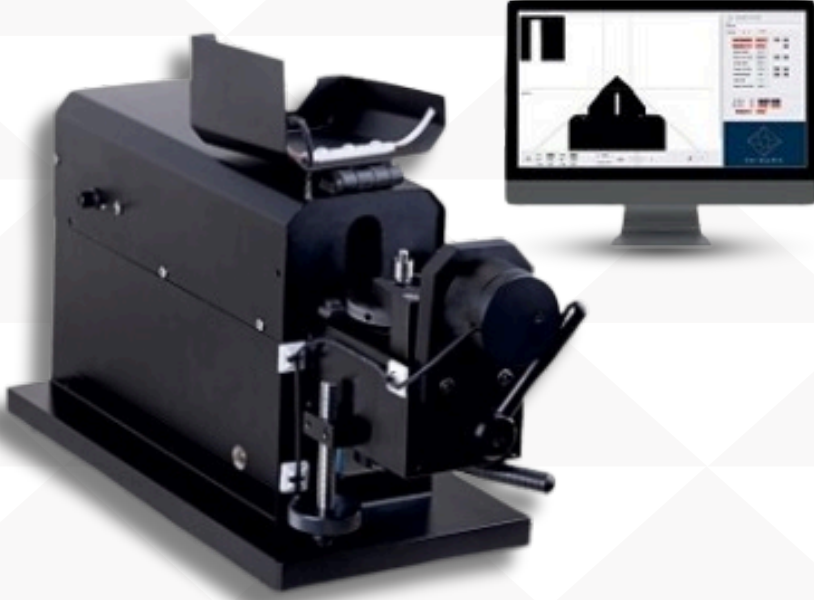
Quality Assurance: Upholding the highest standards of quality in our products and services, ensuring that every diamond polished with our technology meets or exceeds industry benchmarks.

Ethical Practices: Committing to ethical and responsible sourcing, manufacturing and business practices, contributing to a transparent and sustainable diamond ecosystem.

Employee Growth: Nurturing a collaborative and innovative work environment where our talented team can grow and thrive, and contribute to our collective success.

Profitability: Sustaining profitable growth, enabling us to invest in research and development and give back to the community.

With unwavering dedication to our mission, we are determined to shine a light on the future of diamond polishing, setting a new standard of excellence in the industry and captivating the world with the brilliance we create."




એન્ગલ સેટિંગ મશીન

વિશેષતા

- સરળ કામગીરી
- GHD{2KI રિઝોલ્યુશન કેમેરા
- યુગર ફ્રેન્ડલી
- ઝડપી ડેટા એન્ટ્રી માટે બારકોડ સ્કેનિંગ,
- લેબલ પ્રિન્ટિંગ અને ઈમેજ સેવિંગ ફાઇનલ સેટિંગ વખતે.
- 27" મોનિટર
- "ઇન્ડસ્ટ્રી 4.0" રેડી.
- હોલ્ડર સાઈઝ માટે ઝડપી સેટિંગ: 10, 12, 14, 16, 18, 20, 22, 24
- નજીકના નિરીક્ષણ માટે સેટિંગ ક્લિક,
- પેલ માટે એક્ક્યુરેટ ડિગ્રી

બેન્ચની વિશિષ્ટતાઓ

 **વજન**
10kg (મોડલના આધારે બદલાઈ શકે છે)

 **માપ**
38 x 80 x 40 સેમી

 **ઈનપુટ પાવર**
230 V AC, 50 Hz, 1 Phase

ઓટો પોલિશીંગ ડોપ



વિશેષતા

- "ઇન્ડસ્ટ્રી 4.0" રેડી.
- ઓછું મેન્ટેનેન્સ.
- 2 મોડ્સ ઉપલબ્ધ : પોલિશ / ઝુટીંગ.
- ઝડપી ડેટા એન્ટ્રી માટે બારકોડ સ્કેનિંગ,
- ફાઇનલ પોલિશીંગ ગોળ હીરા
 - ફૂલ તળિયા ફાઇનલ પોલિશીંગ,
 - મથાળા 8 અને 16 પેલ પોલિશીંગ.
- સરળ ઓપરેશન
- પોલિશીંગ માટે 10/20 પેલ નો વિકલ્પ ઉપલબ્ધ.
- હિરાને લાલ થતો અટકાવે, તેમજ શરણની લાઇફ વધારે છે.
- સ્ટોન બ્રેકિંગ અટકાવવા માટે ધ્રુજારી મુજબ AI આધારિત ચાલ નક્કી કરે છે.
- AI આધારિત એડવાન્સ્ડ એરર આઇડેન્ટિફિકેશન સિસ્ટમ
- કેન્સી બ્લોકીંગ: તમામ આકાર એક્ઝિમૂથ પ્રમાણે

બેન્ચની વિશિષ્ટતાઓ



વજન

8 kg (મોડલના આધારે બદલાઈ શકે છે)



માપ

40 x 15 x 26 સેમી



ઈનપુટ પાવર

230 V AC, 50 Hz, 1 Phase


ન્યુમેટિક ડાઈ પ્રેસ મશીન



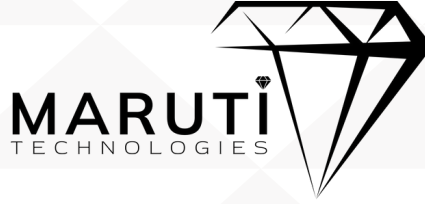
વિશેષતા

- સરળ અને સલામત કામગીરી.
- બધા હીરા માટે સલામત.
- ઝડપી કામગીરી.
- સરળ વજન એડજસ્ટમેન્ટ.

બેન્ચની વિશિષ્ટતાઓ

 **વજન**
9.180 kg (મોડલના આધારે બદલાઈ શકે છે)

 **માપ**
36 x 30 x 22 સેમી




ડાઈ રીમુવર મશીન

વિશેષતા

- સરળ અને સલામત કામગીરી.
- ઝડપી કામગીરી.
- હોલર સાઈઝ એડજસ્ટેબલ:
10, 12, 14, 16, 18, 20, 22, 24.

બેન્ચની વિશિષ્ટતાઓ

 **વજન**
13.400 kg (મોડલના આધારે બદલાઈ શકે છે)

 **માપ**
35 x 12 x 19 સેમી



ટ્રિમર મશીન

વિશેષતા

- દર વખતે પરફેક્ટ ટ્રેનિંગ.
- સ્મૂથ અને ઈવન ફિનિશ.
- હોલ્ડરના માપ પ્રમાણે:
10, 12, 14, 16, 18, 20, 22, 24.
- ઓછું મેન્ટેનન્સ અને લાંબી સ્પિન્ડલ લાઈફ



વજન

25 kg (મોડલના આધારે બદલાઈ શકે છે)



માપ

40 x 38 x 30 સેમી



ઈનપુટ પાવર

415 V AC, 50 Hz, 1 Phase

Size

8 pel Crown: 3 cent +

Round Full Pavillion: 0.8 cent +

8+16 pel Crown: 10 cent +

Fancy Blocking: 15 cent & As per die availability

Production Full Pavillion for 10 hours & 4 DOPs

Upto 10 cent: upto 60 pcs

20-30 cent: upto 50 pcs

40-50 cent: upto 35 pos

1-2 carat: upto 15 pcs

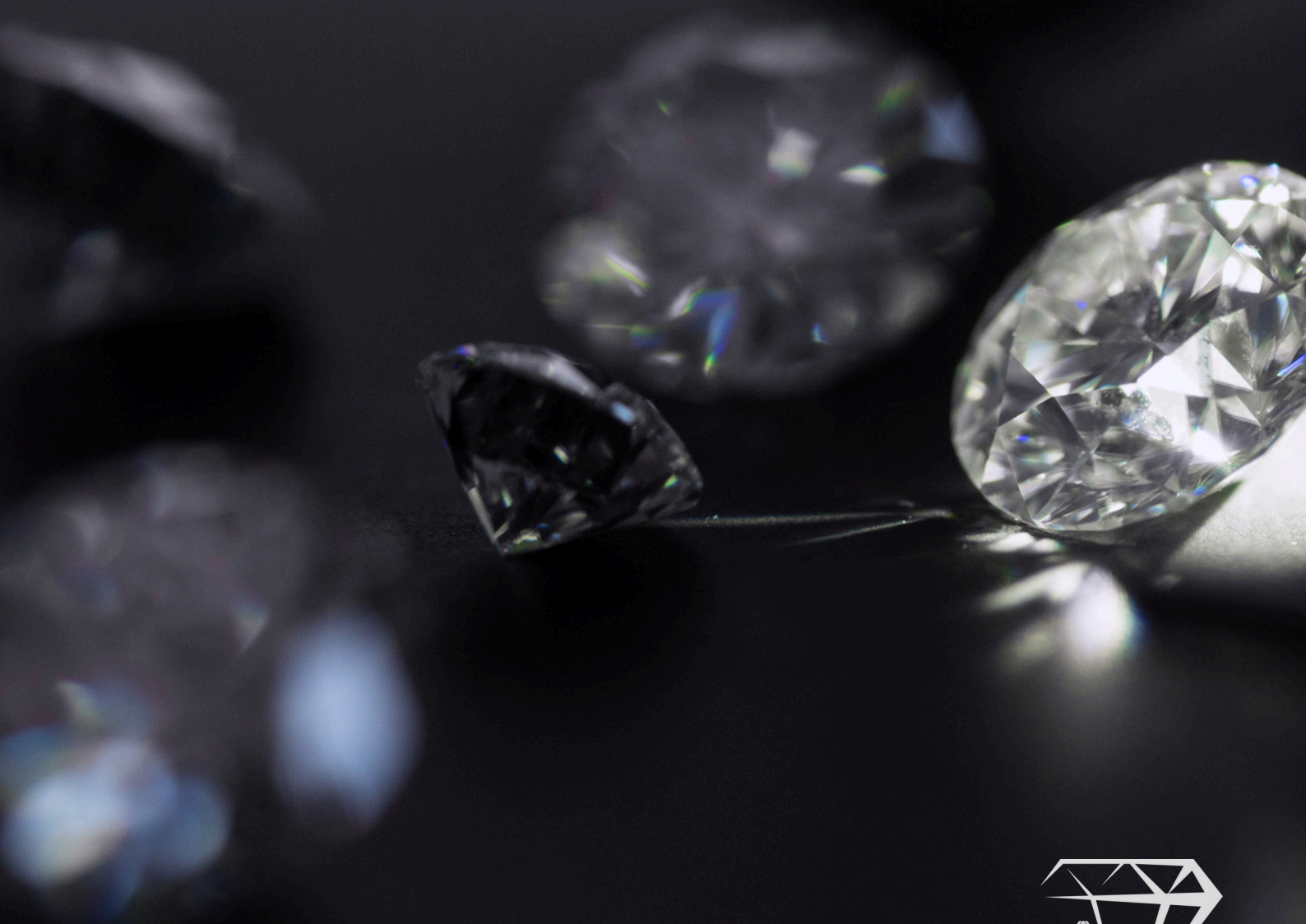
10-20 cent: upto 55 pcs

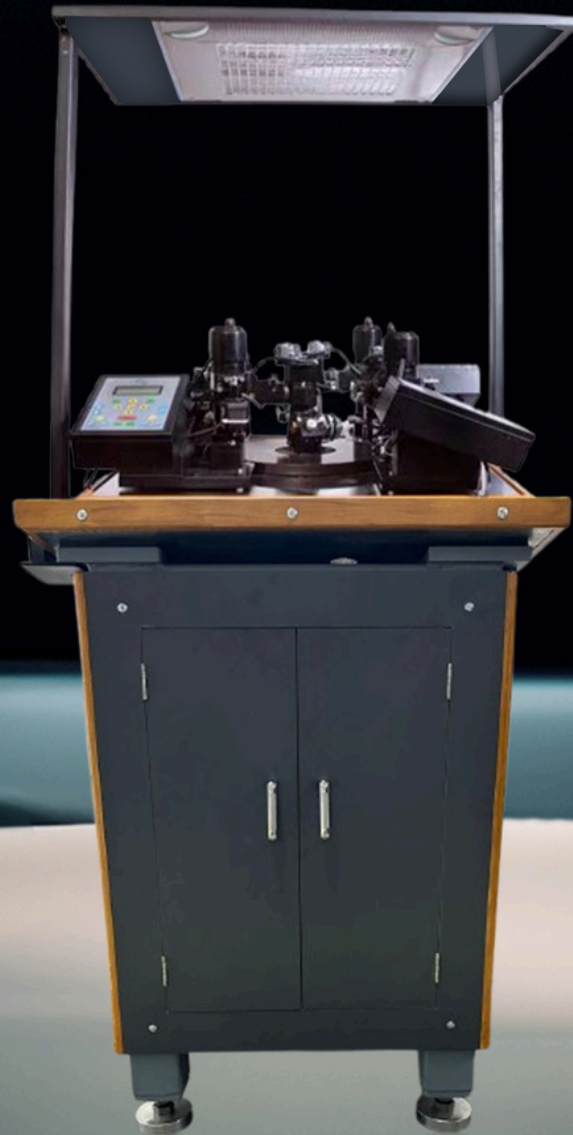
30-40 cent: upto 45 pcs

50 cent-1 carat: upto 25 pcs

2-5 carat: upto 10 pcs

Polishing
brilliance,
one cut
at a time





Maruti Technologies

+91 80000 05556

marutitechnologies@gmail.com

1st Floor, No. 35-36, Savani Soc., Infront Kamla Estate,
Savani , Minibazaar, Surat

+91 97257 82282

www.marutitechnologies.com

